

Nový elektro rozvaděč

Napojovací bod elektro, rozvaděč RH

Kabelová trasa v podhledu

Nová siréna EZS

Kabelová trasa v podhledu

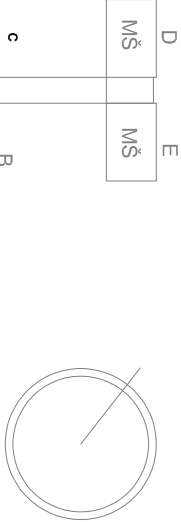
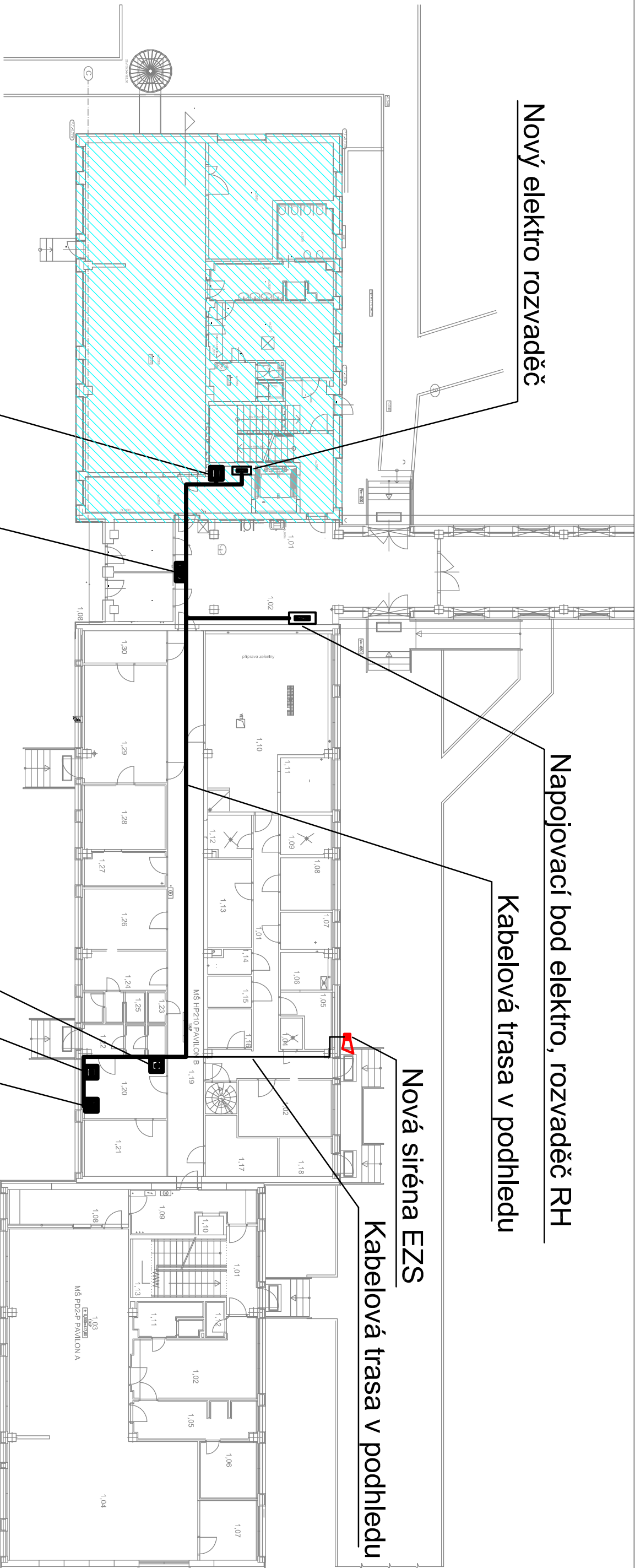
Nový datový rozvaděč

Napojovací bod EZS

Napojovací bod Telefon

Napojovací bod Internet

Napojovací bod
kamerový systém



±0,000 =PODLAHA V 1.NP místnost 1.16 = 417,00 m.n.m.		GENERALNÍ PROJEKTANT:	
HLAVNÍ PROJEKTANT:		VYPRACOVAL:	
Ing. arch. Jindřich Kejkř FS Vision, s.r.o., IČ: 227 92 902 B. Němcové 54/9, Liberec 5		Martin Müller martin@mardmuller.cz	
Architekt:		KONTROLOVAL: Ing. Martin Sehnouška, ČKAIT 0501337	
KRAJ:		OBEČ:	
Liberecký		Liberec	
INVESTOR:		STUPĚŇ PD:	
Statutární město Liberec, Nám. Dr. E. Beneše 1, Liberec, 460 59, IČO: 00262978 DIČ:CZ00262978		DPS	
KONTAKT ZA INVESTORA: machatly.pet@magistrat.liberec.cz 73468625		FORMÁT:	
AKCE - NÁZEV, MÍSTO:		2x A4	
Stavební úpravy a nástavba objektu ul. Broumovská 840/7, OPTIMALIZACE KAPACIT MŠ MOTÝLEK LIBEREC, na p.p.č. 1366/30		MĚŘÍTKO:	
ČÁST PROJEKTU:		1:200	
D.1.4.D - ELEKTRO SILNOPROUD A SLABOPROUD		DATUM:	
PŘÍLOHA:		12/2018	
NAPojENÍ NA STÁVAJÍCÍ ROZVODY		STAV. OBJEKT:	
		SO 01	
		D.1.4.D.06	



FS Vision

FS Vision, s.r.o., IČ: 227 92 902
Nám. Dr. E. Beneše 1, 460 59 Liberec, DIČ: CZ00262978